

여수시도시관리공단 WEB CONTENTS

2024년 04월 29일 07시 40분



목차

목차	2
시설소개	3
시설배치도	3
층별안내도	3
6F	4
5F	4
4F	4
3F	4
2F	4
1F	4
지하층	4
1계근대	4
2반입장	4
3크레인 조정실	4
4중앙제어실	5
5소각로(스토커)	5
6세차설비	5
7보일러	5
8반건식반응탑	5
9백필터	5
10비상발전기	5
11재저장조	5
12실험실	5
찾아오시는 길	6

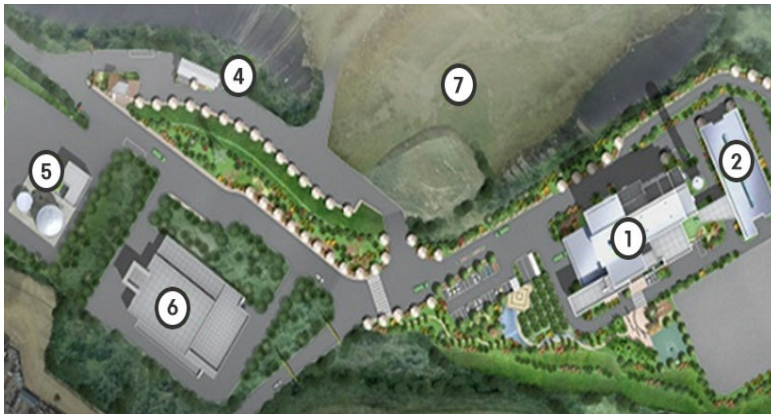
시설소개

사업안내 > 도시형 폐기물 종합처리시설 운영관리 > 시설소개



사업명	여수시 도시형 폐기물 종합처리시설 건설사업
위 치	전라남도 여수시 월내동 200-10번지 일원
부지면적	36,374㎡
공사규모	<ul style="list-style-type: none"> ▪ 소각시설 100톤/일1식 ▪ 재활용처리시설 30톤/일1식 ▪ 바이오가스화시설 55톤/일1식 ▪ 전입로개선 및 여열회수시설 1식
연면적	6,032.94㎡(1,824.96평)
공사기간	2007.11.30 ~ 2011.01.27(38개월)
감리사	벽산엔지니어링, 산하종합기술(주)
시공사	코오롱건설(주), 남해종합개발, 해동건설(주)

시설배치도

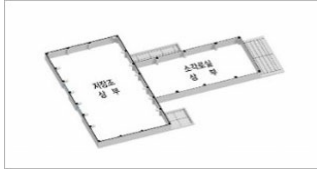


- ① 관리소각동
- ② 재활용처리시설동
- ③ 경비동
- ④ 세차동
- ⑤ 바이오가스처리시설동
- ⑥ 음식물자원화시설
- ⑦ 월내매립장

총별안내도

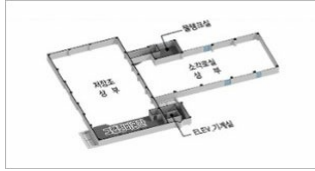
(<http://www.yumcorp.or.kr>)

6F



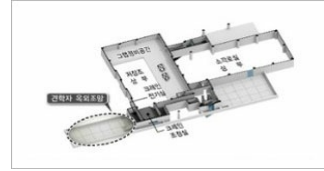
저장조상부, 소각로실상

5F



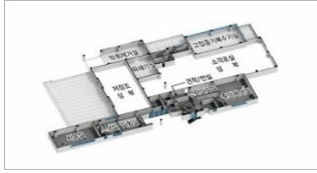
저장조상부, 그래프비공정, 물탱크실, ELEV기계실

4F



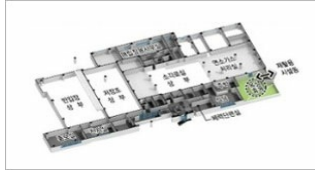
그래프비공간, 화장실(남), 크레인전기실, 크레인조정실, 견학실

3F



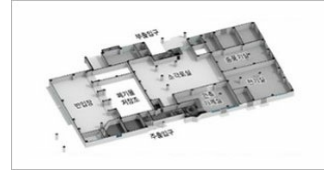
약취제거실, 탈기 및 고압증기복수기, 대형폐기물 파쇄기실, 화장실(남,여), 전자자기실, 사무실, 탕비실, 소방실, 실험실, 회의실, 견학실, 중앙제어실

2F



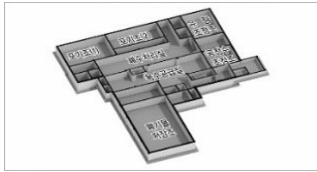
탈수기실, 매립장용사무소, 재크레인전기실, 재크레인조정실, 응축수탱크실, 화장실(남,여), 장애우화장실, 부식창고, 주방후계실, 홍보교육실, 전시실, 휴게실, 체력단련실, 식당, 옥상정원, 연소가스처리실, 소석회 슬러지공급실

1F



그래프비공간, 화장실(남), 크레인전기실, 크레인조정실, 견학실

지하층



포기조1, 포기조2, 유량조정조, 폐수처리실, 응수공급실, 공정수조정조, 폐기물저장조



① 계근대

운반차량에 의하여 반입된 쓰레기는 자동계량되어 기록됩니다.



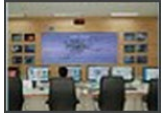
② 반입장

반입된 쓰레기는 쓰레기 저장조에 저장되며, 쓰레기 반입문에 에어커튼과 자동출입문 설치하고, 내부공기는 연소용 공기로 사용되어 악취의 외부유출을 방지합니다.



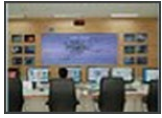
③ 크레인 조정실

쓰레기 투입횟수, 투입량 및 시간등이 자동적으로 기록되며, 쓰레기가 최적의 상태로 연소될 수 있도록 교반합니다.



④ 중앙제어실

중앙제어실은 최첨단 분산제어시스템(DCS)을 채택하여 전체 설비의 상황이 중앙제어실에서 MONITOR를 통해 연소상태를 항상 관리하며 조정합니다.



⑤ 소각로(스토커)

소각로는 자동연소제어장치에 의해 소각량이 조절되며, 쓰레기는 완전 연소되어 제로됩니다. 연소상태는 CCTV를 통해 확인할 수 있습니다.



⑥ 세차설비

쓰레기를 하역한 운반차는 세차설비에서 세차하여 항상 청결한 상태로 운행되도록 합니다.



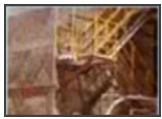
⑦ 보일러

연소가스의 냉각과 에너지의 효율적인 활용을 위해 보일러에서 열을 회수하여 증기를 만듭니다.



⑧ 반건식반응탑

배기가스의 산성유해가스를 제거합니다.



⑨ 백필터

배기가스 중에 포함된 미세한 분진을 제거하여 공기오염을 방지합니다.



⑩ 비상발전기

비상발전기가 설치되어 있어 예기치 못한 정전에 대비합니다.



⑪ 재저장조

소각된 잔재는 저장조에 일시 저장되며, 재 반출차에 실어 최종 매립장으로 보냅니다.



⑫ 실험실

소각장에서 발생되는 대기, 수질, 폐기물 등 환경오염 배출물과 소각장 가동에 필요한 부식을 주기적으로 시행함으로써 효율적인 관리를 하고 있습니다.





찾아오시는 길

- 주소 : 여수시 월내동 200-10 일원
- 전화번호 : 061-684-0915

COPYRIGHT © 여수시도시관리공단 . ALL RIGHT RESERVED.



여수시도시관리공단

WEB CONTENTS